

# BASTAAAAAAA

Tanto l'esperienza mi insegna che è facile CHIUDERE LA STALLA QUANDO I BUOI SONO SCAPPATI!!!!

Allora, per cercare di non subire passivamente il mercato e rischiare di finire NOI fuori dalla stalla ..... esporrò il mio modo di operare valido per tutti i tipi di mercato e/o condizioni di navigazione.

Può piacere, non piacere, essere più o meno difficile ma è quello che faccio costantemente e con risultati da tanto tempo. Il mio ECCE TRADING

## PROGRAMMA DIDATTICO

### 1. DOVE/COME/QUANDO OPERARE

*In questa unità didattica sarà fatta una panoramica sui mercati e sui titoli che seguo più frequentemente fornendo anche alcuni suggerimenti operativi sugli orari e sulla stesura del piano di lavoro che deve supportare un buon trader. Pur avendo riguardo ai principali strumenti negoziabili ed ai mercati mondiali concentrerò il mio intervento sui titoli azionari sia italiani che europei cercando di fornire spunti operativi necessari nella gestione dei titoli sia ad alta che bassa capitalizzazione;*

### 2. STRUMENTI E POSTAZIONE

*Poiché ho sempre amato poco la teoria o meglio, la teoria fine a se stessa, costruirò insieme a voi il layout della mia postazione tipo con gli "strumenti" che solitamente uso durante un normale giornata di lavoro;*

### 3. ASPETTI PSICOLOGICI DEL TRADING

*Attraverso il racconto di alcuni aneddoti ed esperienze personali vorrei far riflettere i partecipanti sull'importanza della psicologia in questo splendido "mestiere": è doveroso un richiamo ai principi che mi guidano da sempre nella gestione dei momenti chiave della giornata;*

### 4. OPERATIVITA INTRADAY / OVERNIGHT

1. CRITERI SELEZIONE TITOLI
2. BEST/WORST
3. INTERPRETAZIONE PERSONALE GRAFICI & VOLUMI

*Il focus della giornata e di questa unità **in particolare**, rimane quello di agire ove sia possibile sul mercato per far vedere il mio modello di operatività. Anche nel caso di giornata "particolare" del mercato, pur evidenziando che non esistono giornate "non particolari", insieme si proverà ad individuare i titoli interessanti sui cui effettuare il proprio trading.*

## Esempio di *metodologia*

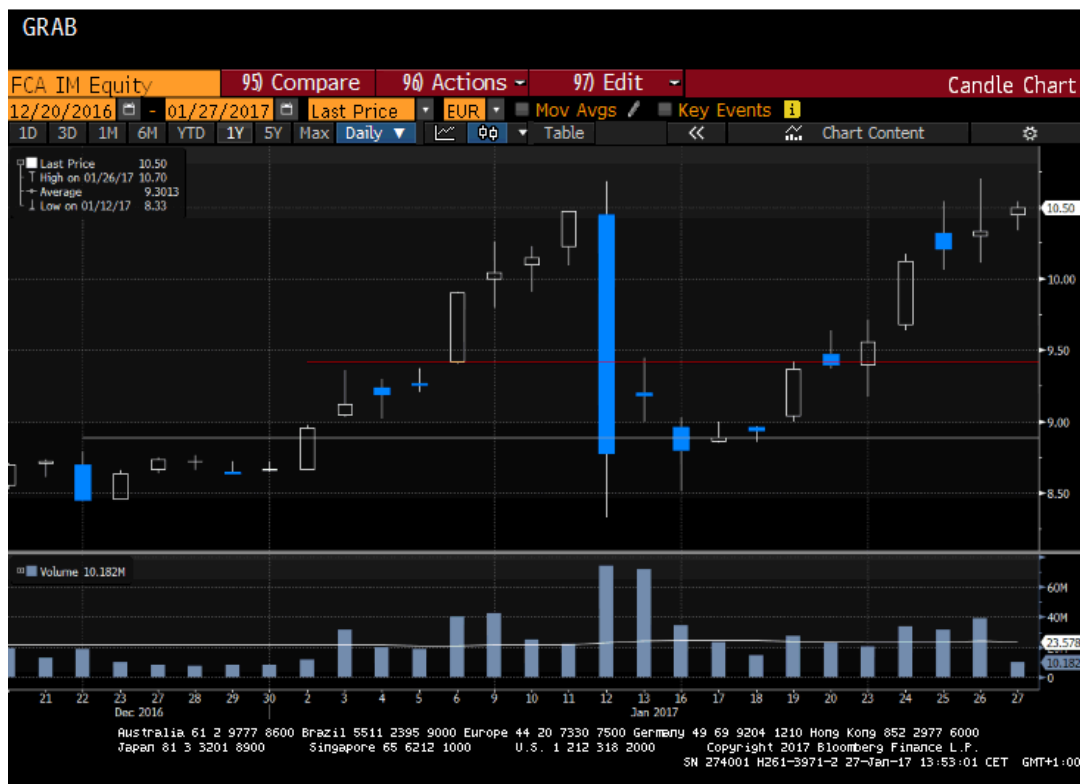
Di seguito Vi presento tre titoli PHARMING / BUDGET TELECOM / FIAT trattati nel recente passato con una breve "nota metodologica" che rappresenta una sorta di diario di quelle singole operazioni; questo è il modello che adotteremo anche in aula (operazioni live e, a chiusura delle operazioni, una sezione didattica con un breve riassunto del perché si è agito in un determinato modo e quali sono stati i fattori di successo e, eventualmente di insuccesso, dei trade realizzati.

### PHARMING , AMSTERDAM



NON CI SONO PAROLE. PARLA DA SOLO IL GRAFICO, SENZA OFFENDERE L'ALTRUI OSSERVAZIONE.....

## FIAT, MILANO



COME NEL MIGLIORE DEI PUMP AND DUMP, PICCOLA REGOLETTA DA APPLICARE AL MERCATO DI OGGI: "NON ESISTE PIU' NESSUN TITOLO CHE POSSA ESSERE ESESNTE DA BARRE COME QUELLA DEL 12 GENNAIO. UNA VOLTA IL PIU' 20 MENO 20 ERA DI ESCLUSIVA PERTINENZA DELLE SMALL CAPS. OGGI ANCHE FIAT PUO'ESSERE TRATTATA COME UNA SMALL CAP E DARE POSSIBILITA' DI FARE PERFORMANCE IN POCHISSIMI ISTANTI"

SEGNALE PARA-FACILE DI INGRESSO 17-18 GENNAIO (8,8-8,85)

LIVELLO DI USCITA FACILE IL 19 (9,4-9,5 O MEGLIO, A CASA MIA 9,49....)

X I MASSIMI QUESTIONE SOLO DI CURVA DI LIVELLO DI RISCHIO INDIVIDUALE.....

## BUDGET TELECOM



TECNICA DEL READ & FOLLOW ..... COME SEMPRE

TITOLI COSI SOLO TRA LE RIGHE DEI FORUM SI POSSONO SCOVARE.

PRIMA DI METTERE MANO SOPRA E' NECESSARIO SEGUIRE L'EVOLUZIONE DEI VOLUMI PER POI ENTRARE ED USCIRE CON IL METODO DELLO STOP & GO, SEMPRE UN ATTIMO PRIMA DELL'ATTIMO STESSO.

A BUON INTENDITOR.....